

NATHAN

TILOUK

Princesse au Petit Pois

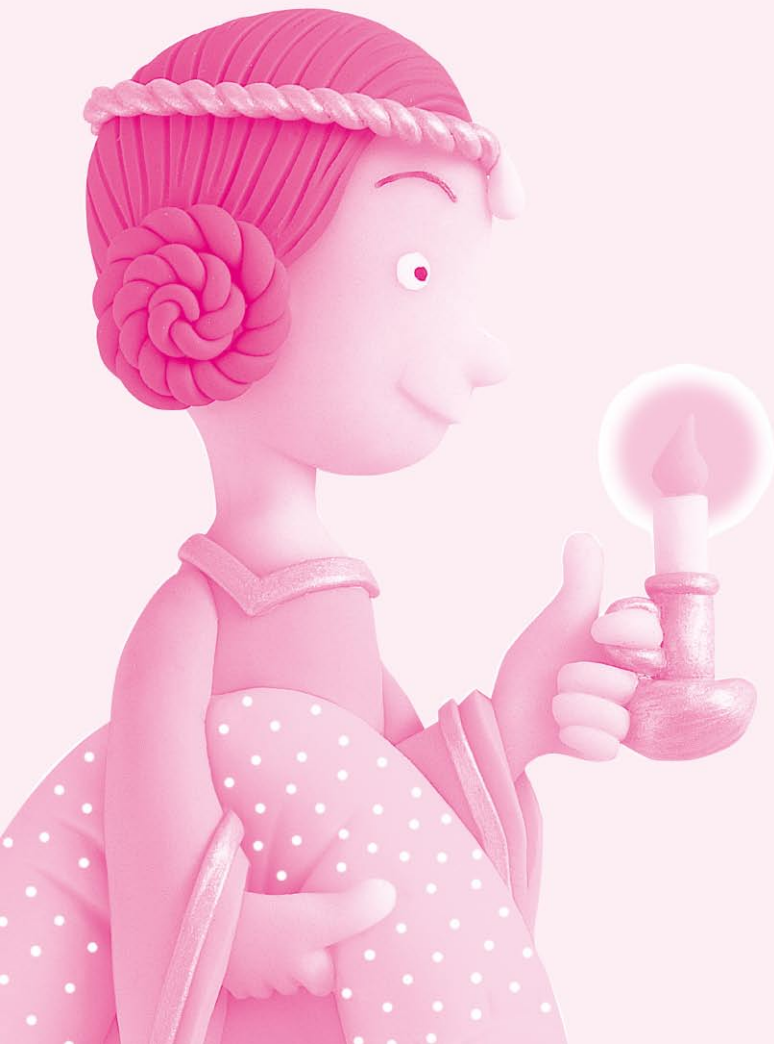
The Princess and the Pea
Prinzessin auf der Erbse
De Prinses op de Erwt
La Princesa del Garbanzo
La Principessa sul pisello
A Princesa e a Ervilha



4+

Princesse au Petit Pois

Jeu de société pour 2 à 4 joueurs



Il était une fois... il y a très très longtemps, vint l'heure de se marier pour un jeune et beau Prince. Une seule chose comptait à ses yeux : épouser une **vraie** Princesse !

Mais comment faire ? Le Prince partit à sa recherche tout autour du monde. Hélas, il s'en retourna, triste et bredouille, au château du Roi et de la Reine, ses parents. Une terrible nuit d'orage, le destin frappa à sa porte sous les traits d'une jolie Princesse perdue sous la pluie. Méfiante, la Reine, pour s'assurer qu'elle était bien une véritable princesse, lui prépara un lit.

Elle glissa un tout petit pois de rien du tout sur le sommier puis empila par-dessus une grande quantité de matelas et d'édredons. Au matin, la jeune fille, couverte de bleus, se plaignit d'avoir fort mal dormi.

Qui, sinon une Princesse, pouvait être assez délicate pour être blessée par un petit pois ! Le Prince, heureux de voir ses souhaits enfin exaucés, épousa la Princesse... au petit pois !

But du jeu :

Placer la véritable Princesse sur le lit et, pour cela :

- avoir posé son petit pois sur le lit,
- s'être ensuite débarrassé de tous ses matelas,
- avoir la couronne sur la tête.

Contenu :

- un plateau de jeu • 4 pions "Princesse" (une Princesse rose, une bleue, une jaune et une verte)
- 4 socles • 4 pions "petit pois" • 12 matelas en tissus rose et vert • 1 lit en carton • 1 couronne • 1 dé en bois.

Préparation :

- Monter le lit et la couronne, et les installer à côté du plateau.
- Faire choisir à chacun une Princesse et un petit pois ayant une face de la couleur assortie à sa Princesse.
- Distribuer les matelas :
 - à 4 joueurs, on joue avec les 12 matelas (3 chacun)
 - à 3 joueurs, on joue avec les 12 matelas (4 chacun)
 - à 2 joueurs, on joue avec 8 matelas (4 chacun)
- Placer les Princesse sur la case "Princesse" au pied de la Reine. Et voilà, tout est prêt pour jouer...

Règle de jeu :

Réaliser le parcours dans le sens des aiguilles d'une montre à l'aide du dé.

Le joueur qui obtient le chiffre le plus élevé avec le dé commence.

Attention : **la première chose à faire est de se débarrasser de son petit pois.**

Le joueur qui tombe sur une case "petit pois" vérifie les couleurs du sien et ne peut le mettre sur le lit que si l'une des deux couleurs est la même que celle du plateau.

Le joueur qui tombe sur une case "page au matelas vert" pose, s'il en a un, son matelas vert sur le lit, **mais cela seulement si son petit pois est déjà sur le lit.**

De la même façon, le "page au matelas rose" permet de se débarrasser d'un matelas rose.

Lorsqu'un joueur tombe sur la case "fantôme", il peut au choix :

- se débarrasser de son petit pois et le mettre sur le lit.
- se débarrasser d'un matelas de la couleur de son choix.
- coiffer la couronne.

Celui qui tombe sur une "Princesse" coiffe la couronne jusqu'au moment où un autre joueur tombe sur une case "Princesse" et coiffe la couronne à son tour. Le gagnant est le premier qui, débarrassé de son petit pois et de tous ses matelas, a, en plus, la couronne sur la tête. Il peut alors placer sa Princesse sur le lit.

