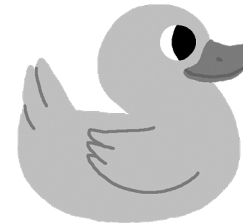


loto de la maison

Contenu : 5 planches et 30 jetons
Pour jouer seul ou à plusieurs



Règle du jeu :

- Chaque enfant prend **une ou plusieurs planches**.
Les images sont mélangées et empilées faces cachées.
- Le plus jeune commence : il tire une image, la nomme et la montre aux autres.
Celui qui reconnaît cette image sur sa planche la prend et la pose au bon endroit.
Si personne ne reconnaît l'image, elle est replacée dans la pioche et c'est au suivant de jouer.
- Le premier qui a complété sa ou ses planches a gagné !

Variantes :

- **Plus difficile...** On désigne un meneur de jeu ; à chaque fois qu'il tire une image, il nomme le sujet... Mais il ne montre pas l'image !
- **Pour jouer seul** : l'enfant dispose les cinq planches devant lui.

Nathan

© 2017 Diset

Retrouvez l'ensemble de la gamme sur

www.nathan.fr

Fabriqué et distribué sous licence par Diset, S.A.
Calle C, n° 3, Sector B, Zona Franca
08040 Barcelone - Espagne
Service consommateurs : info.france@diset.com
www.diset.com - Groupe Jumbodiset